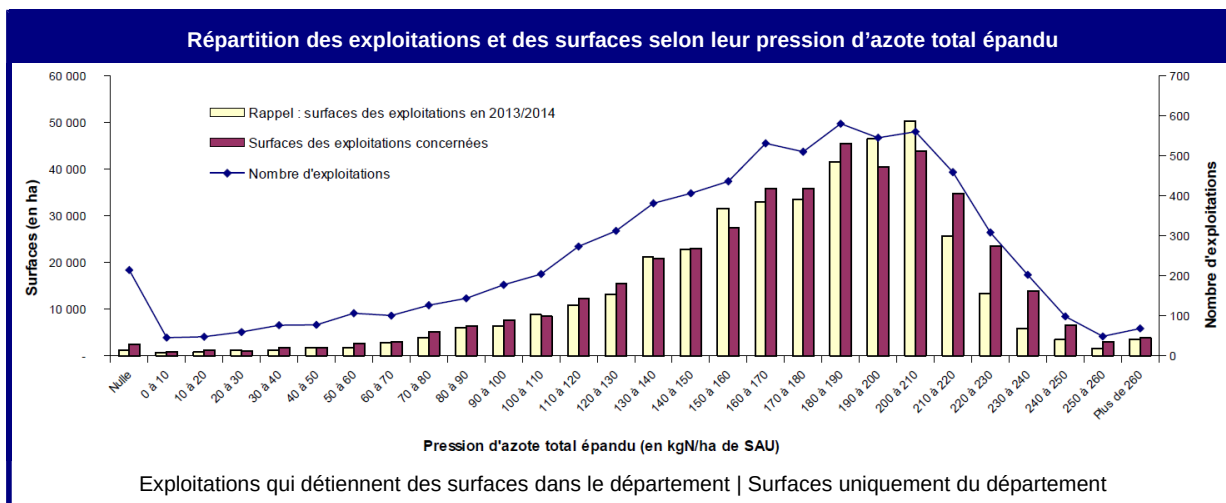
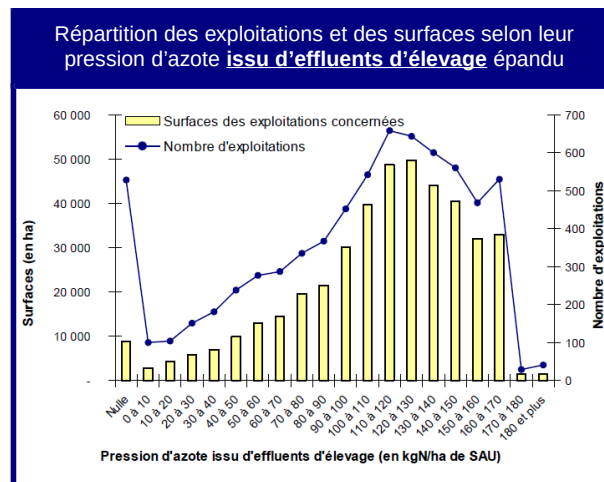
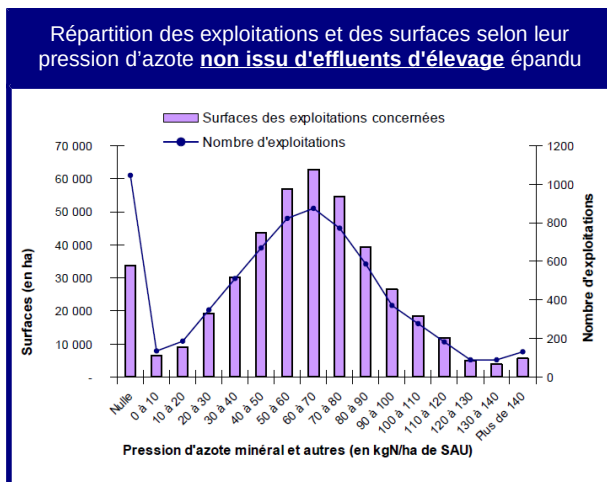


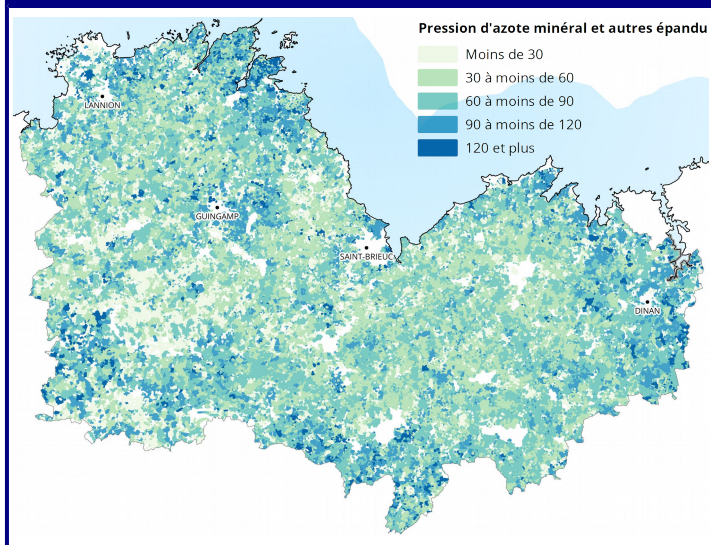
# Les principaux résultats

## Département des Côtes-d'Armor

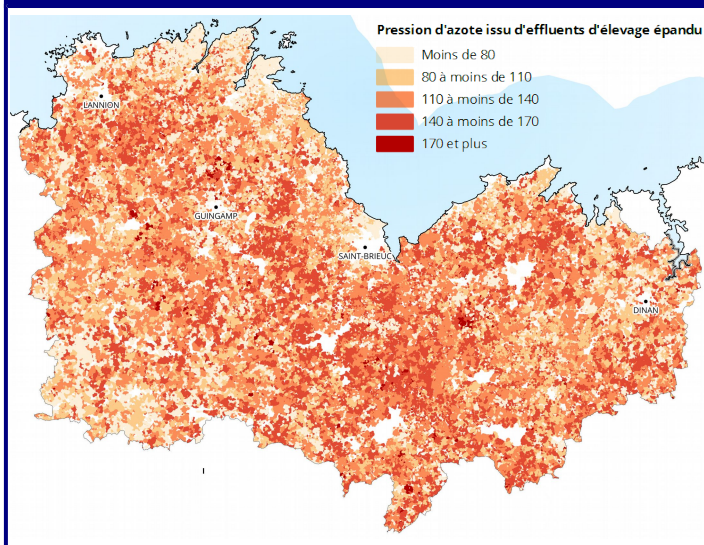
Nombre de déclarants dans le département produisant ou épandant de l'azote dans le département	<b>7 644</b>
Nombre de déclarants PAC ayant des terres dans le département en 2017 qui ont déclaré leurs flux d'azote	<b>7 091</b>
Part des déclarants de la PAC 2017 qui ont déclaré leurs flux d'azote	<b>96,8%</b>
Surfaces déclarées à la PAC en 2017 dans le département associées à une déclaration de flux d'azote	<b>427 703 ha</b>
Part des surfaces déclarées à la PAC en 2016 associée à une déclaration de flux d'azote	<b>98,8%</b>
Pression d'azote issu d'effluents d'élevage	<b>111,0 kgN/ha de SAU</b>
Pression d'azote non issu d'effluents d'élevage (minéral, boues de station, produits normés ou homologués, ...)	<b>61,3 kgN/ha de SAU</b>
<b>Pression d'azote total épandu</b>	<b>172,3 kgN/ha de SAU</b>
<b>Valeur de référence</b>	<b>172,8 kgN/ha de SAU</b>



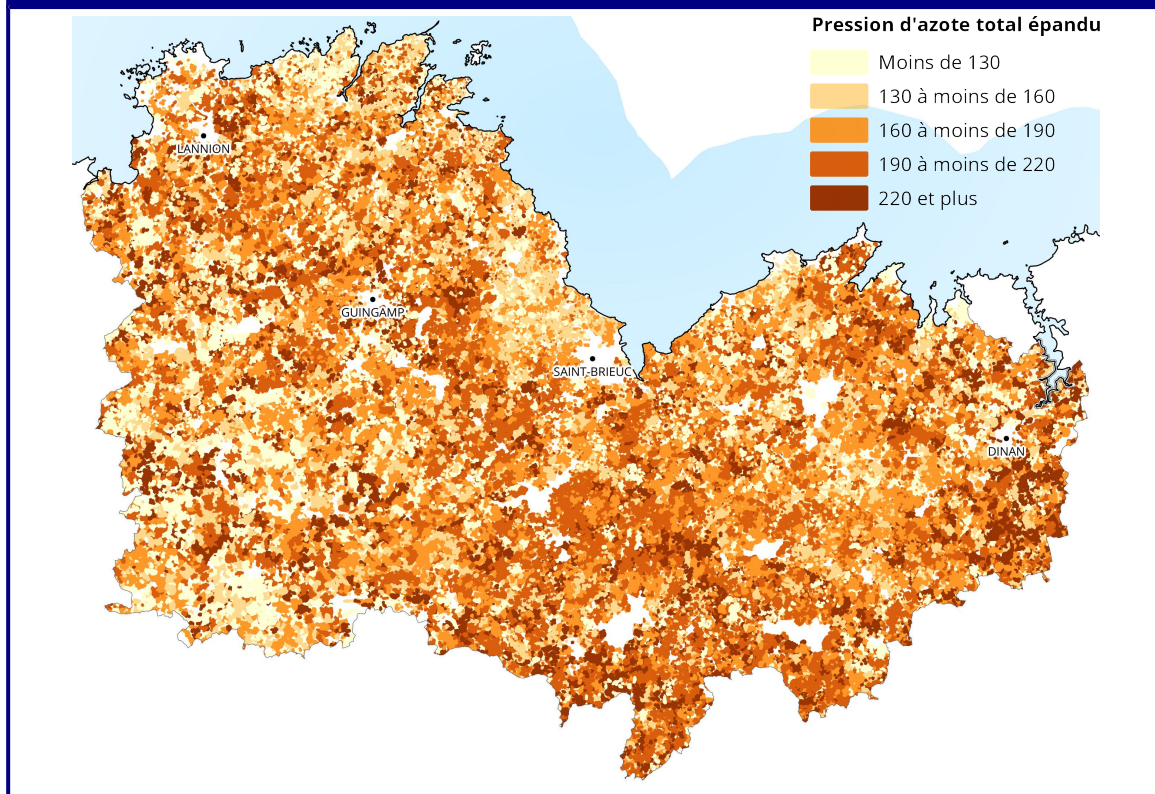
**Pression d'azote non issu d'effluents d'élevage**  
(minéral, boue de station, produits normés ou homologués, ...)



**Pression d'azote issu d'effluents d'élevage**



**Pression d'azote total**



**Méthodologie**

Afin de cartographier l'azote épandu sur la zone de surveillance correspondant au département, les déclarations de flux d'azote des exploitations agricoles ont été rapprochées des déclarations des surfaces de la PAC 2017. Pour chaque déclaration d'azote, une pression à l'exploitation a été déterminée conformément à l'arrêté du 7 mai 2012 (azote produit par les animaux auquel on ajoute les apports d'azote – minéraux ou apports extérieurs – auquel on soustrait les traitements et les exports en prenant en compte les effets de stockage). Les quantités obtenues ont ensuite été réparties dans les départements au prorata des surfaces exploitées dans chaque département. Seules les déclarations valides ont été prises en compte.

**Direction Départementale des Territoires et de la Mer des Côtes-d'Armor**

1 rue du Parc – CS 52256  
22022 Saint-Brieuc Cedex  
Téléphone : 0821 80 30 22 10  
Fax : 02 96 33 29 05

Courriel : [ddtm@cotes-darmor.gouv.fr](mailto:ddtm@cotes-darmor.gouv.fr)